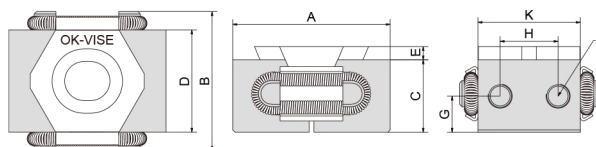


可附加模块卡爪系列



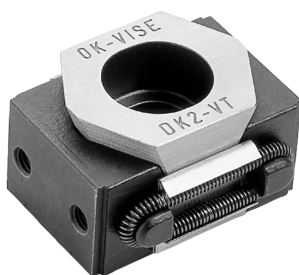
可附加模块式卡爪系列在卡爪的侧面加工有两个M5的螺纹底孔，这可以实现快速简单的将各种形状的附加件安装到卡爪上，从而获得更多的用途。



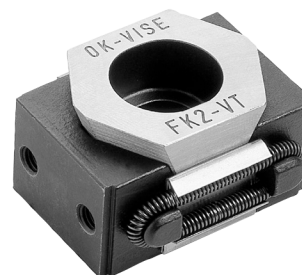
型号



BK2-VT-T



DK2-VT-T/DK2-VTI-T

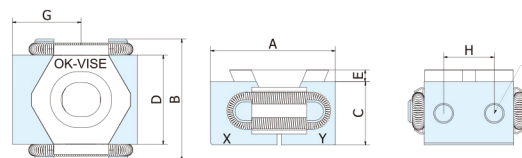


FK2-VT-T

件号	A			B	C	D	E	G	H	K	L	内六角螺栓 DIN 912	夹持力 kN	扭矩 Nm	重量 (g) (*盎司)	硬度 HRC
	最小值	推荐值	最大值													
BK2-VT-T	33	35	37	29	15	21	2.5	7.5	12	21	4xM5	M8x20	22	43	60	30-34
DK2-VT-T	46	49	53	41	22	30	4	11	18	28	4xM5	M12x30	55	145	200	30-34
DK2-VTI-T	1.81	1.92	2.08	1.61	0.86	1.18	0.15	0.43	0.7	1.1	4xM5	1/2-13 X 1 1/4"	55	145	7.05*	30-34
FK2-VT-T	61	65	70	56	29	42	5	14.5	26	40	4xM5	M16x40	100	360	480	30-34

DK2-VTI-T 的单位是英寸和盎司。

组合型号：可附加模块卡爪+平面卡爪



件号	A			G			B	C	D	E	H	K	L	内六角螺栓 DIN 912	夹持力 kN	扭矩 Nm	重量 (g) (*盎司)	X卡爪硬度	Y卡爪硬度
	最小值	推荐值	最大值	最小值	推荐值	最大值													
BK2-VT-TS	30	32	34	16.5	17.5	18.5	29	15	21	2.5	12	21	4xM5	M8x20	22	43	62	30-34	48-52
DK2-VT-TS	47	50	54	23	24.5	26.5	41	22	30	4	18	28	4xM5	M12x30	55	145	192	30-34	48-52
DK2-VTI-TS	1.85	1.97	2.12	0.90	0.96	1.05	1.61	0.86	1.18	0.15	0.7	1.1	4xM5	1/2-13 X 1 1/4"	55	145	6.8*	30-34	48-52
FK2-VT-TS	62	65	70	30.5	32.5	35	56	29	42	5	26	40	4xM5	M16x40	100	360	475	30-34	48-52

DK2-VT-TS 的单位是英寸和盎司。